

Was sind unsere Aufgaben?

Vertretung der Mitarbeitenden

bei beruflichen, wirtschaftlichen und sozialen Belangen
bei Beschwerden, Anfragen und Anregungen
bei Personalgesprächen
bei der Eingliederung schwerbehinderter Menschen
bei der Gleichstellung von Frau und Mann
bei der Integration ausländischer Mitarbeitenden
bei Arbeits-, Gesundheits- und Umweltschutz

Mitbestimmung

bei Dienst- und Urlaubsplänen und Arbeitszeiten
bei Erhebung und Verwendung von Personendaten
bei Aus-, Fort- und Weiterbildung
bei Mitarbeiter-Jahresgesprächen
bei der Einführung neuer Arbeitsmethoden
bei Errichtung und Auflösung von Sozialeinrichtungen

Eingeschränkte Mitbestimmung

bei Einstellung und Eingruppierung
bei Versetzung und Kündigung

Mitberatung

bei außerordentlicher Kündigung
bei Kündigung in der Probezeit
bei der Zusammenlegung und Auflösung von Dienststellen

Was bieten wir Ihnen?

Information und Beratung

zu Ihren Rechten und Pflichten
zu aktuellen Entwicklungen

Begleitung und Vermittlung

bei Dienstgesprächen
bei der Erstellung von Dienstordnungen

Lösungswege gemeinsam finden

bei Fragen zur Arbeit
bei Konflikten in der Arbeit
im Team und mit Mitarbeitenden
mit dem Arbeitgeber



Wer sind wir?

Zusammenarbeit – zum Wohl aller!

„Mitarbeitervertretung und Dienststellenleitung sind verpflichtet, sich gegenseitig bei der Erfüllung ihrer Aufgaben zu unterstützen und arbeiten vertrauensvoll und partnerschaftlich zusammen.“ (MAV-Gesetz §33)

evangelisch im donaudekanat regensburg

Im Donaudekanat Regensburg gibt es zwei MAVs:

- **MAV der Gesamtkirchengemeinde**
(Kirchengemeinden in Regensburg und Bad Abbach)
- **MAV des Dekanats und der Kirchengemeinden**
Burglengenfeld, Hemau, Hengersberg und Schierling



Vorsitzende:
Michaela Fischer
Kindergarten St. Markus
Tel.: 0941 87037878



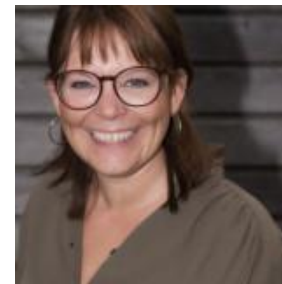
Stv. Vorsitzender:
Dr. Martin Weindl
Kirchengemeindeamt
Fundraising
Tel.: 0941 59202-37



Tatjana Bayerl
Kirchengemeindeamt
Kindertagesstätten
Tel.: 0941 59202-25



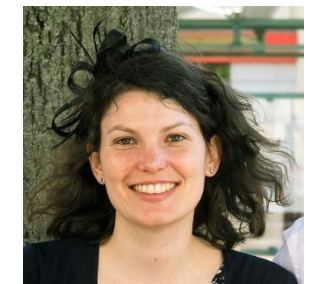
Claudia Kerscher
Pfarramtssekretärin
St. Matthäus und Maria
Magdalena
Tel.: 0941 73871



**Stefanie Rosenberger-
Süß**
Leitung Kindergarten/
krippe St. Johannes
Tel.: 0941 91069059



Elke Schels
Pfarramtssekretärin
St. Lukas
Tel.: 0941 41573



Simone Ullmann
Kirchengemeindeamt
Personalabteilung
Tel.: 0941 59202-22

Was ist eine MAV?

Ihre Mit-Arbeiter/innen-Vertretung:

M Miteinander
Motivierend
Machbar

A Authentisch
Aufmerksam
Ansprechbar

V Verschwiegen
Vermittelnd
Vertrauensbildend

Die **Mitarbeitervertretung (MAV)** fördert die beruflichen, wirtschaftlichen und sozialen Belange der Mitarbeitenden. Sie achtet auf eine gute Zusammenarbeit mit der Dienststelle.

Mitarbeitervertretung = Betriebsrat = Personalrat

Es gibt **80 MAVs** für rund 28.000 Mitarbeitende im Bereich der Evangelisch-Lutherischen Kirche in Bayern (ELKB). Weitere 180 MAVs sind für rund 76.000 Mitarbeitende der Diakonie zuständig.

Die **Amtszeit** der MAV dauert vier Jahre. Die Größe bestimmt sich nach der Anzahl der Mitarbeitenden einer Dienststelle und kann von einer bis zu 15 und mehr Personen reichen.

Die **MAV hat Mitbestimmungsrechte** bei zentralen Entscheidungen, die die Mitarbeitenden betreffen, unter anderem bei der Einstellung und der Eingruppierung, aber auch bei Versetzung oder Kündigung.

Kommen Sie auf uns zu!

Wenden Sie sich gerne an das **MAV-Mitglied Ihres Vertrauens** (Telefonnummern umseitig) oder schreiben Sie eine **E-Mail** an:
Mav.GKV-Regensburg@elkb.de

Postadresse:
MAV der Gesamtkirchenverwaltung Regensburg
Kirchengemeindeamt/Verwaltungsstelle
Am Ölberg 2
93047 Regensburg

Internetseite:
<https://www.donaudekanat.de/mitarbeitervertretung-0/mitarbeitervertretung-der-gesamtkirchengemeinde>



Ihre MAV – Wir sind für Sie da!
Ihre MAV der Gesamtkirchengemeinde Regensburg

